

รายงานสถิติเกี่ยวกับการติดตั้งระบบ GPS

ณ วันที่ 13 ตุลาคม 2564

1. จำนวนผู้ให้บริการ GPS ที่เชื่อมต่อข้อมูลกับกรมการขนส่งทางบก 193 ราย
 2. จำนวนผู้ให้บริการ GPS และจำนวนรุ่น GPS ที่ได้รับการรับรองจากกรม

จำนวนผู้ให้บริการ GPS ที่ได้รับการรับรองจากกรม(ราย)	จำนวนรุ่น GPS ที่ได้รับการรับรองจากกรม (รุ่น)
146	487

3. จำนวนรถที่เชื่อมต่อข้อมูลกับศูนย์ GPS

รถโดยสารประจำทาง	รถโดยสารไม่ประจำทาง	รถบรรทุกไม่ประจำทาง	รถบรรทุกส่วนบุคคล	รถอื่นๆ	รวม
20,848	49,433	145,080	251,733	51,621	518,715

4. จำนวนรถที่ต้องติดตั้ง GPS และที่ติดตั้ง GPS แล้ว

ประเภทรถ	จำนวนรถที่ต้องติดตั้ง GPS (คัน)	จำนวนรถที่ติดตั้ง GPS แล้ว (คัน)	รถที่ติดตั้ง GPS แล้ว (ร้อยละ)	ความเร็วเกิน (คัน)	ร้อยละของรถที่ใช้ความเร็วเกิน	ความเร็วสูงสุด (กม./ชม.)	ความเร็วเกินเฉลี่ย (กม./ชม.)
รถโดยสาร							
•ประจำทาง	17,374	16,219	93.35	111	0.68	121	95.83
- หมวด 1	4,583	3,428	74.80				
- หมวด 2	6,362	6,362	100.00				
- หมวด 3	6,429	6,429	100.00				
•ไม่ประจำทาง	49,433	49,433	100.00	150	0.30	136	99.78
รวมรถโดยสาร	66,807	65,652	98.27	261	0.40		98.10
รถบรรทุก							
•ไม่ประจำทาง	152,435	145,080	95.17	169	0.12	123	100.30
•ส่วนบุคคล	251,733	251,733	100.00	142	0.06	124	99.33
รวมรถบรรทุก	404,168	396,813	98.18	311	0.08		99.86
รวมทั้งหมด	470,975	462,465	98.19	572	0.12		99.06

5. จำนวนรถตู้โดยสารที่ต้องติดตั้ง GPS และที่ติดตั้ง GPS แล้ว

ประเภทรถ	จำนวนรถที่ต้องติดตั้ง GPS (คัน)	จำนวนรถที่ติดตั้ง GPS แล้ว (คัน)	รถที่ติดตั้ง GPS แล้ว (ร้อยละ)	ความเร็วเกิน (คัน)	ร้อยละของรถที่ใช้ความเร็วเกิน	ความเร็วสูงสุด (กม./ชม.)	ความเร็วเกินเฉลี่ย (กม./ชม.)
•ประจำทาง	8,867	8,073	91.05				
- หมวด 1	2,954	2,455	83.11				
- หมวด 2	2,830	2,830	100.00	51	1.80	116	95.43
- หมวด 3	3,083	2,788	90.43				
•ไม่ประจำทาง	24,705	20,351	82.38				
รวมทั้งหมด	33,572	28,424	84.67				

6. จำนวนรถโดยสาร 2 ชั้น ที่ต้องติดตั้ง GPS และที่ติดตั้ง GPS แล้ว

ประเภทรถ	จำนวนรถที่ต้องติดตั้ง GPS (คัน)	จำนวนรถที่ติดตั้ง GPS แล้ว (คัน)	รถที่ติดตั้ง GPS แล้ว (ร้อยละ)	ความเร็วเกิน (คัน)	ร้อยละของรถที่ใช้ความเร็วเกิน	ความเร็วสูงสุด (กม./ชม.)	ความเร็วเกินเฉลี่ย (กม./ชม.)
•ประจำทาง	1,196	1,152	96.32	5	0.43	102	96.00
•ไม่ประจำทาง	4,776	3,883	81.30	7	0.18	100	94.71
•ส่วนบุคคล	32	14	43.75	0	0.00	0	0.00
รวมทั้งหมด	6,004	5,049	84.09	12	0.24		95.25

7. จำนวนรถพยาบาลที่เชื่อมต่อข้อมูลกับศูนย์ GPS

หน่วย : คัน

รย.1	รย.2	รย.3	รวม
951	182	15	1,148

รายงานสถิติการกระทำความผิดจากระบบ GPS รถทุกประเภท ทั่วประเทศ

เดือน ตุลาคม 2564

หน่วย : คัน

วันที่		1 ต.ค.	2 ต.ค.	3 ต.ค.	4 ต.ค.	5 ต.ค.	6 ต.ค.	7 ต.ค.	8 ต.ค.	9 ต.ค.	10 ต.ค.	11 ต.ค.	12 ต.ค.	13 ต.ค.	14 ต.ค.	15 ต.ค.	ค่าเฉลี่ยจำนวนรถ ที่กระทำความผิด	
รถโดยสาร	ประจำทาง	ความเร็วเกิน	113	97	103	124	104	1	113	110	106	109	121	85	111			100
		ไม่แสดงตน	1,000	926	894	1,035	1,045	0	1,056	296	279	240	1,224	1,128	923			773
		ชั่วโมงการทำงานเกิน	889	908	815	985	940	0	1,036	1,332	1,199	1,103	1,256	1,224	908			969
	ไม่ประจำทาง	ความเร็วเกิน	222	210	150	222	222	0	204	206	167	144	202	197	150			177
		ไม่แสดงตน	2,077	1,647	1,108	1,976	2,015	0	749	357	269	170	3,370	2,102	1,495			1,333
		ชั่วโมงการทำงานเกิน	349	316	320	317	300	0	321	353	349	380	332	349	286			306
	ส่วนบุคคล	ความเร็วเกิน	5	6	3	7	3	0	5	4	3	3	2	3	3			4
		ไม่แสดงตน	14	9	4	13	12	0	14	2	1	0	18	13	6			8
		ชั่วโมงการทำงานเกิน	1	0	1	0	0	0	0	3	1	0	1	1	1			1
รถบรรทุก	ไม่ประจำทาง	ความเร็วเกิน	208	228	160	201	209	0	213	219	193	146	164	19	169			164
		ไม่แสดงตน	30,093	26,536	17,341	26,804	29,446	0	8,953	6,353	5,676	3,883	27,207	31,435	23,889			18,278
		ชั่วโมงการทำงานเกิน	25,117	22,779	18,035	19,850	23,947	0	21,819	28,070	25,253	20,359	21,986	26,345	23,885			21,342
	ส่วนบุคคล	ความเร็วเกิน	170	161	135	135	175	0	127	128	134	115	126	130	142			129
		ไม่แสดงตน	16,020	15,788	11,948	15,776	16,275	0	6,143	3,089	2,990	2,330	19,344	17,534	13,938			10,860
		ชั่วโมงการทำงานเกิน	9,781	9,899	9,048	9,452	10,128	0	9,597	11,381	11,569	11,187	11,046	10,920	9,918			9,533

รายงานสถิติการกระทำความผิดจากระบบ GPS รถทุกประเภท ทั่วประเทศ

เดือน ตุลาคม 2564

หน่วย : ร้อยละ

วันที่		1 ต.ค.	2 ต.ค.	3 ต.ค.	4 ต.ค.	5 ต.ค.	6 ต.ค.	7 ต.ค.	8 ต.ค.	9 ต.ค.	10 ต.ค.	11 ต.ค.	12 ต.ค.	13 ต.ค.	14 ต.ค.	15 ต.ค.	ค่าเฉลี่ยร้อยละรถ ที่กระทำความผิด	
รถโดยสาร	ประจำทาง	ความเร็วเกิน	0.69	0.59	0.63	0.76	0.64	0.01	0.70	0.68	0.65	0.67	0.75	0.52	0.68			0.61
		ไม่แสดงตน	6.09	5.64	5.44	6.36	6.43	0.00	6.50	1.82	1.72	1.48	7.55	6.96	5.69			4.75
		ชั่วโมงการทำงานเกิน	5.41	5.53	4.96	6.06	5.78	0.00	6.38	8.20	7.39	6.80	7.74	7.55	5.60			5.95
	ไม่ประจำทาง	ความเร็วเกิน	0.44	0.42	0.30	0.45	0.45	0.00	0.41	0.42	0.34	0.29	0.41	0.40	0.30			0.36
		ไม่แสดงตน	4.15	3.29	2.22	3.99	4.07	0.00	1.51	0.72	0.54	0.34	6.81	4.25	3.02			2.69
		ชั่วโมงการทำงานเกิน	0.70	0.63	0.64	0.64	0.61	0.00	0.65	0.71	0.71	0.77	0.67	0.71	0.58			0.62
รถบรรทุก	ไม่ประจำทาง	ความเร็วเกิน	0.14	0.16	0.11	0.14	0.14	0.00	0.15	0.15	0.13	0.10	0.11	0.01	0.12			0.11
		ไม่แสดงตน	20.81	18.35	11.99	18.53	20.34	0.00	6.18	4.38	3.92	2.68	18.78	21.68	16.47			12.62
		ชั่วโมงการทำงานเกิน	17.37	15.75	12.47	13.72	16.54	0.00	15.07	19.36	17.43	14.05	15.17	18.17	16.46			14.74
	ส่วนบุคคล	ความเร็วเกิน	0.07	0.06	0.05	0.05	0.07	0.00	0.05	0.05	0.05	0.05	0.05	0.05	0.06			0.05
		ไม่แสดงตน	6.34	6.25	4.73	6.18	6.47	0.00	2.44	1.23	1.19	0.93	7.69	6.97	5.54			4.31
		ชั่วโมงการทำงานเกิน	3.87	3.92	3.58	3.70	4.03	0.00	3.81	4.52	4.60	4.45	4.39	4.34	3.94			3.78
ค่าเฉลี่ยรวม รถทุกประเภท	ความเร็วเกิน	0.15	0.15	0.12	0.15	0.15	0.00	0.14	0.14	0.13	0.11	0.13	0.09	0.12			0.12	
	ไม่แสดงตน	10.61	9.68	6.75	9.79	10.56	0.00	3.66	2.18	1.99	1.43	11.06	11.29	8.70			6.75	
	ชั่วโมงการทำงานเกิน	7.79	7.31	6.09	6.57	7.64	0.00	7.09	8.90	8.30	7.14	7.49	8.40	7.57			6.95	

รายงานสถิติการกระทำความผิดจากระบบ GPS รถทุกประเภท กรุงเทพมหานคร

เดือน ตุลาคม 2564

หน่วย : คัน

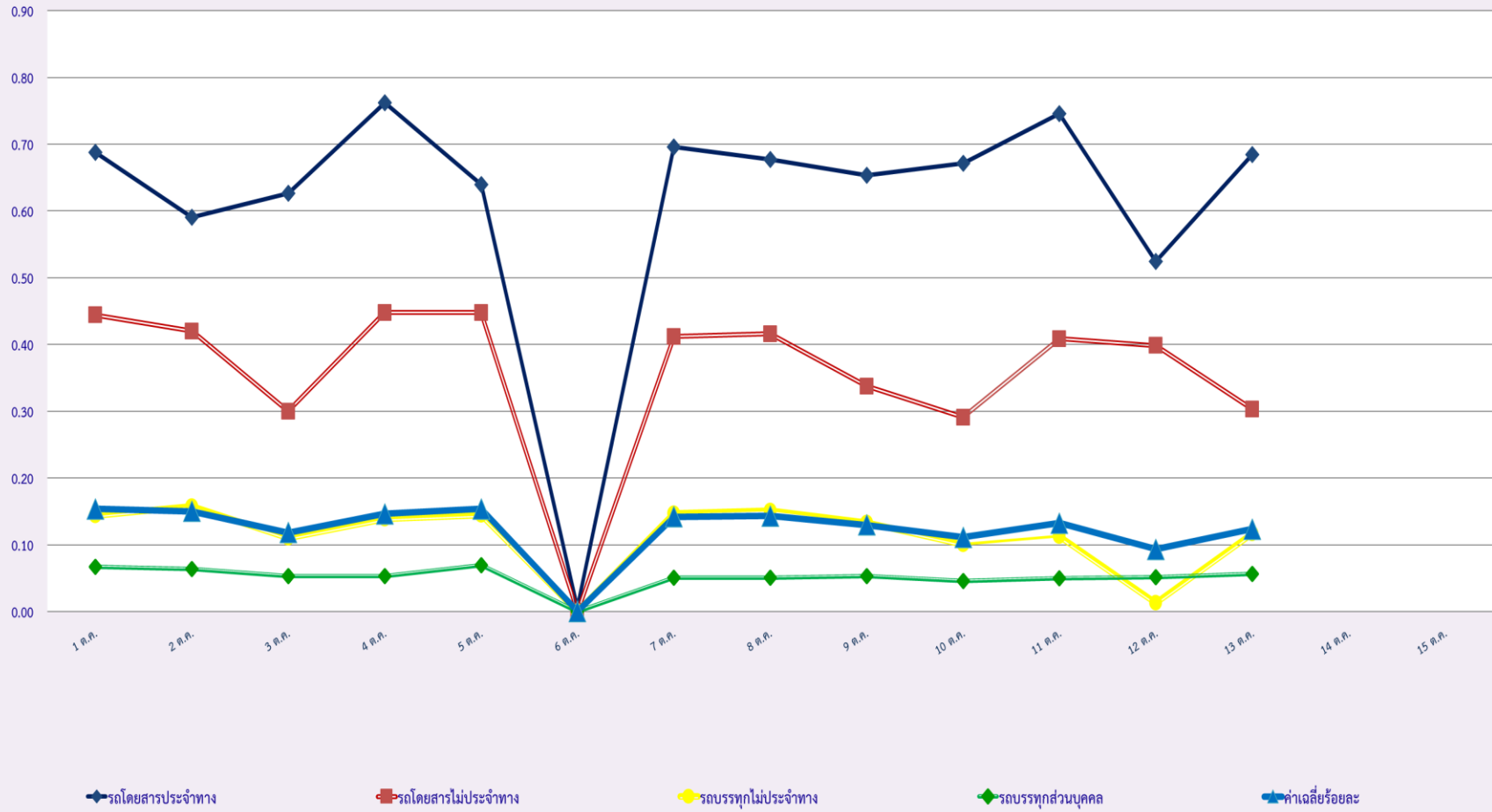
วันที่		1 ต.ค.	2 ต.ค.	3 ต.ค.	4 ต.ค.	5 ต.ค.	6 ต.ค.	7 ต.ค.	8 ต.ค.	9 ต.ค.	10 ต.ค.	11 ต.ค.	12 ต.ค.	13 ต.ค.	14 ต.ค.	15 ต.ค.	ค่าเฉลี่ยจำนวนรถ ที่กระทำผิด	
รถโดยสาร	ประจำทาง	ความเร็วเกิน	14	7	8	16	10	0	18	16	7	6	15	13	11			11
		ไม่แสดงตน	645	587	529	672	665	0	243	160	143	121	546	678	552			426
		ชั่วโมงการทำงานเกิน	457	463	350	536	522	0	597	746	583	482	648	653	321			489
	ไม่ประจำทาง	ความเร็วเกิน	13	10	13	12	12	0	15	9	6	3	5	12	11			9
		ไม่แสดงตน	553	389	244	523	509	0	164	118	70	53	408	543	315			299
		ชั่วโมงการทำงานเกิน	56	49	73	55	50	0	58	58	68	88	49	60	38			54
	ส่วนบุคคล	ความเร็วเกิน	1	2	0	2	1	0	2	2	6	1	1	1	1			2
		ไม่แสดงตน	4	3	1	3	5	0	2	0	0	0	3	4	2			2
		ชั่วโมงการทำงานเกิน	0	0	1	0	0	0	0	0	0	0	1	0	1			0
รถบรรทุก	ไม่ประจำทาง	ความเร็วเกิน	2	4	0	0	1	0	3	5	1	2	1	3	0			2
		ไม่แสดงตน	10,732	9,175	4,846	9,582	10,609	0	2,303	2,235	1,938	1,007	6,336	11,782	7,521			6,005
		ชั่วโมงการทำงานเกิน	3,410	3,300	2,441	2,802	3,271	0	2,699	4,367	3,958	2,806	2,976	3,915	3,221			3,013
	ส่วนบุคคล	ความเร็วเกิน	2	1	4	0	1	0	1	3	2	1	2	2	3			2
		ไม่แสดงตน	3,433	3,357	2,045	3,174	3,373	0	623	574	551	340	1,642	3,801	2,645			1,966
		ชั่วโมงการทำงานเกิน	1,043	1,116	894	946	1,048	0	967	1,387	1,424	1,191	1,187	1,246	1,127			1,044

รายงานสถิติความเร็วเกินของรถตู้โดยสารประจำทาง หมวด 2 (บขส.)

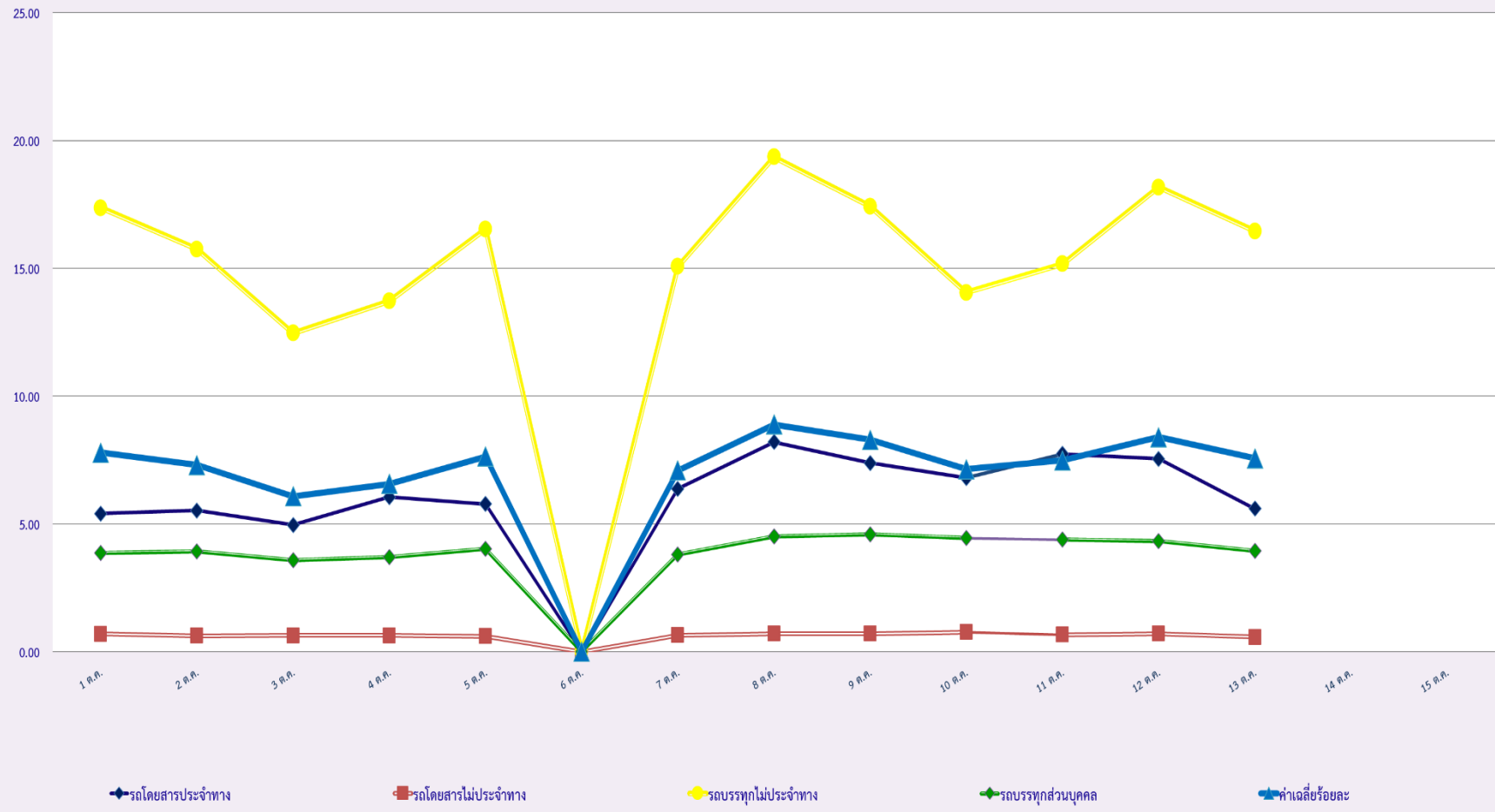
ประจำเดือน ตุลาคม 2564

พื้นที่		วันที่														
		1 ต.ค.	2 ต.ค.	3 ต.ค.	4 ต.ค.	5 ต.ค.	6 ต.ค.	7 ต.ค.	8 ต.ค.	9 ต.ค.	10 ต.ค.	11 ต.ค.	12 ต.ค.	13 ต.ค.	14 ต.ค.	15 ต.ค.
กรุงเทพมหานคร	จำนวน(คัน)	1	2	4	3	1	1	5	2	3	2	4	3	5		
	ร้อยละ	0.04	0.07	0.14	0.11	0.04	0.04	0.18	0.07	0.11	0.07	0.14	0.11	0.18		
ทั่วประเทศ	จำนวน(คัน)	46	40	5	52	36	1	48	47	38	49	46	36	51		
	ร้อยละ	1.63	1.41	0.18	1.83	1.27	0.04	1.69	1.66	1.34	1.73	1.62	1.27	1.80		

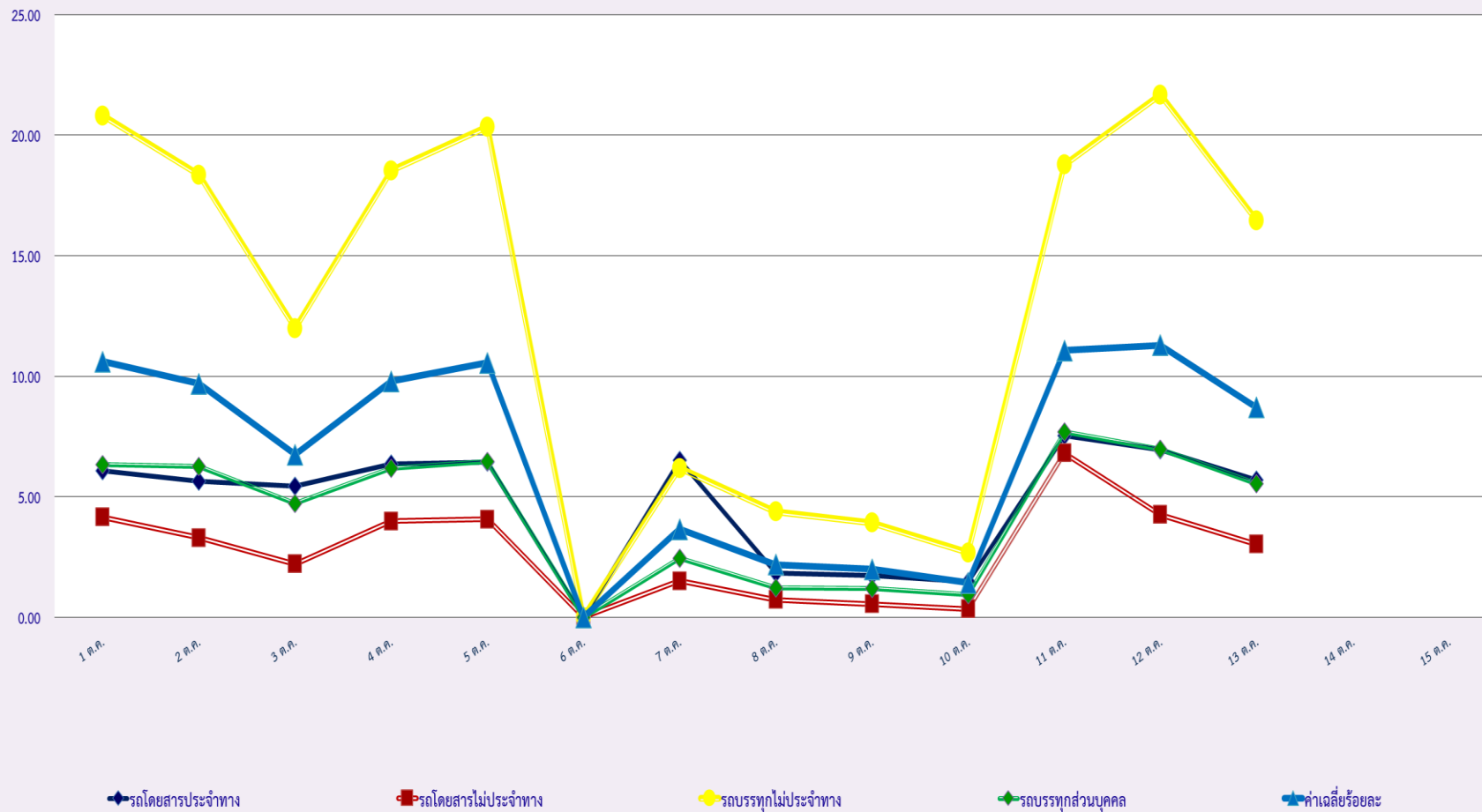
สถิติรถที่มีความเร็วเกินในรถแต่ละประเภท (ร้อยละ)



สถิติระยะเวลาการทำงานเกินของพนักงานขับรถในรถแต่ละประเภท (ร้อยละ)



สถิติการไม่แสดงตนของพนักงานขับรถในแต่ละประเภท (ร้อยละ)



สถิติรถตู้โดยสารประจำทาง หมวด 2(บขส.)ที่มีความเร็วเกิน (ร้อยละ)

